

此圖僅供參考，出貨規格詳見尺寸圖面
The picture is just for the reference. Please check the actual dimensions on the drawing.

最大行程 Maximum Stroke **3650mm**

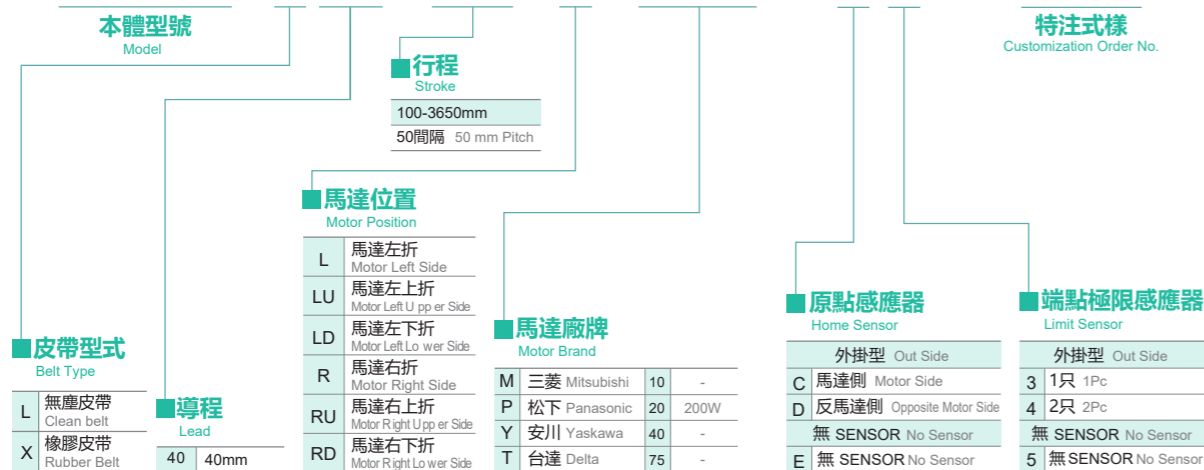
最高速度 Maximum Speed **2000mm/s**

馬達容量 Motor Output **200W**

皮帶寬度 Belt Width **22mm**

型號表示方式 Ordering Method

GSF14-L40-100-L-M20-C4-0001



基本仕様 Specification

性能 Spec	位置重複精度 Repeatability (mm)	±0.04
	導程 Lead (mm)	40
	最高速度 Maximum Speed (mm/s) ※1	2000
	最大可搬重量 Maximum Payload	水平使用 Horizontal (kg) 25 垂直使用 Vertical (kg) 25
	定格推力 Rated Thrust (N)	100
部品 Parts	標準行程 Stroke Pitch (mm) ※2	100~3050mm/50間隔
	AC伺服馬達容量 AC Servo Motor Power (W)	200
	皮帶寬度 Belt Width (mm)	22
	高刚性直線滑軌 High Rigidity Linear Guide (mm)	內嵌四列導軌
	原點感應器 Home Sensor	外掛 Outside

*馬達加減速設定0.4秒
*Acceleration and deceleration value is set 0.4 second.

容許負載力距表 N.m Allowable Overhang

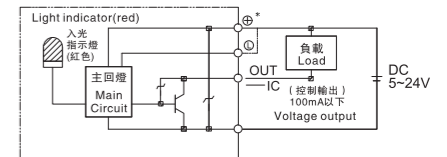
水平安裝 Horizontal Installation	(單位: mm)			壁掛安裝 Wall Installation	(單位: mm)		
	A	B	C		A	B	C
10kg	300	200	450	10kg	450	200	350
18kg	200	100	300	18kg	200	150	200
25kg	150	50	200	25kg	250	80	150

*力矩表所表示的數據，代表重心。
*The torque value in the chart indicate the center of gravity.
*符合型錄規範的正常使用下，保證壽命為10000公里。
*Operation life is 10,000km when the product is using under the specified conditions.
*倒吊使用無法套用標準規範，如有需求請洽詢我司業務。
*Data information is not for ceiling-mount inverse use. Contact us for the details if you want to apply ceiling-mount inverse usage.

搭配伺服馬達一覽表 Suitable Motor Brand

廠牌 Brand	馬達記號 Mark	煞車有無 Brake	馬達容量 Power(w)	電源電壓 (AC-Voltage) (V)	伺服馬達型號 Motor Model	驅動器型號 Driver Model
三菱 Mitsubishi	M	無煞車(水平仕樣) No Brake (Horizontal Type)	200	220	HG-KR23	MR-J4-20A
松下 Panasonic	P	無煞車(水平仕樣) No Brake (Horizontal Type)	200	220	MHMD022G1U	MADHT1507
台達 Delta	T	無煞車(水平仕樣) No Brake (Horizontal Type)	200	220	ECMA-C20602ES	ASD-B20221-B

感應器接線圖<原點及端點> Sensor Layout



靜態容許負載慣量 Static Loading Moment

水平使用時 Static Loading Moment	(單位: N.m)
MY	660
MP	660
MR	550

